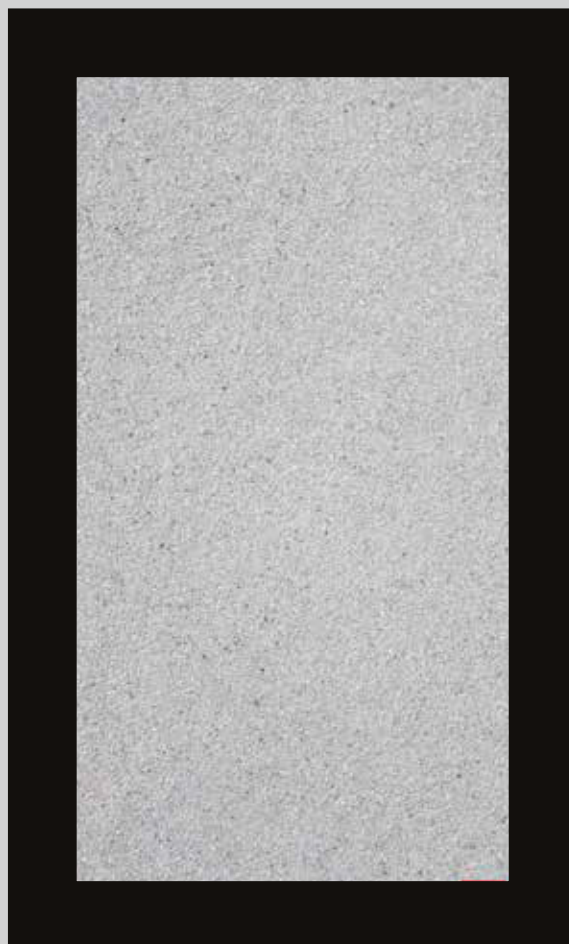




**P I N**

*materique ghiaccio*



## materique **ghiaccio**

Le nuove finiture **materique PIZ** utilizzano materiali naturali (pietre, sabbie e minerali) che, aggiunti al composto PIZ; creano un pannello che diventa elemento *architettura-paesaggio*.

**Neve, Mello, Bernina, Colmen, Ghiaccio** sono elementi naturali che rendono il pannello **PIZ** adatto ad inserire armonicamente la costruzione nell'ambiente circostante.

Il laboratorio **PIZ** ha messo a punto un composto che garantisce eccellenti risultati di durata e resistenza agli agenti atmosferici.

La finitura **materique ghiaccio** è ottenuta con pigmento nero 05 e l'aggiunta di plastorite.

**PIZ srl**  
via dei Molini 22  
23010 Cosio Valtellino (SO) ITALY  
T +39 0342 60.60.60  
F +39 0342 60.60.80 /  
[www.piz.it](http://www.piz.it)  
[piz@zecca.com](mailto:piz@zecca.com)

